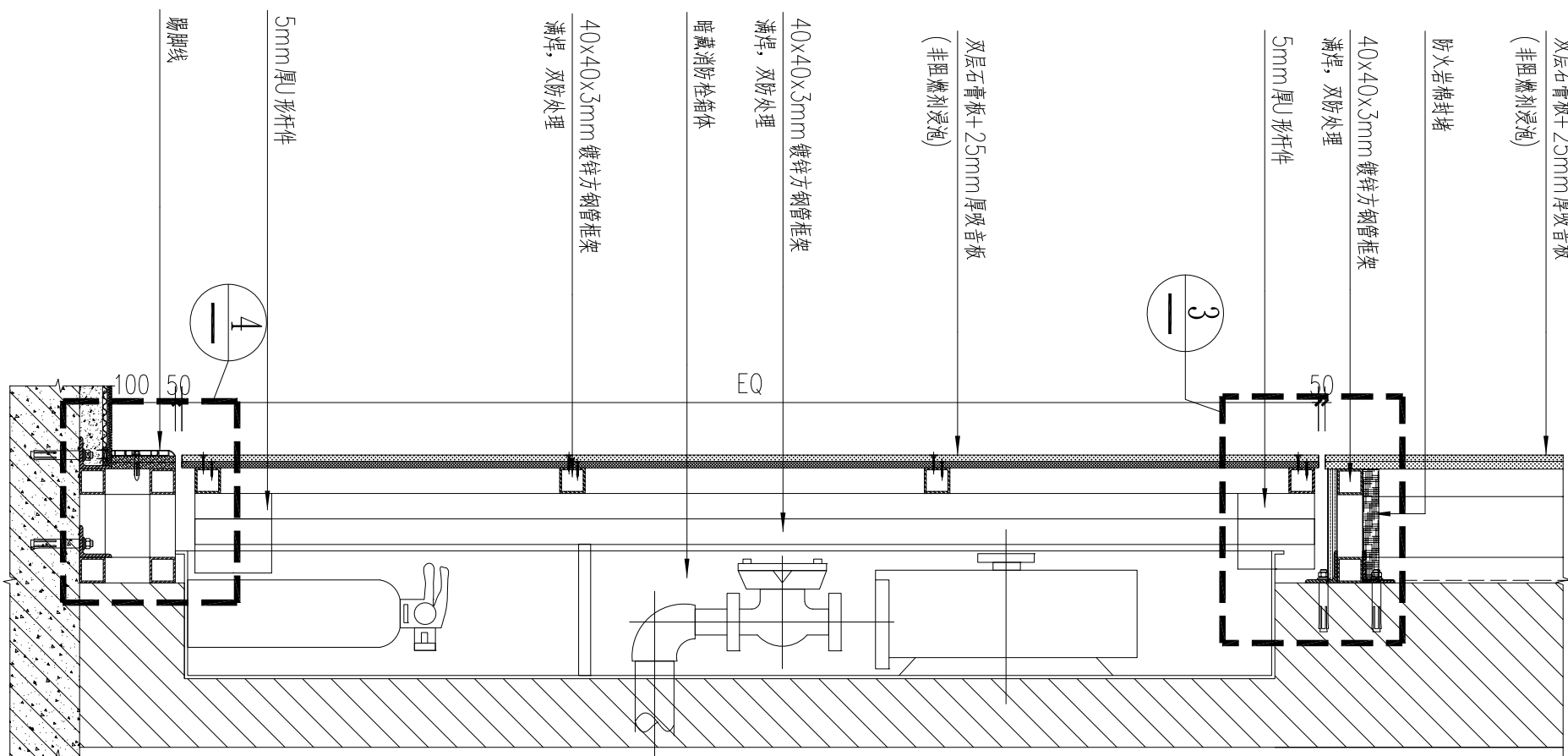


厅内暗装消防栓立面图

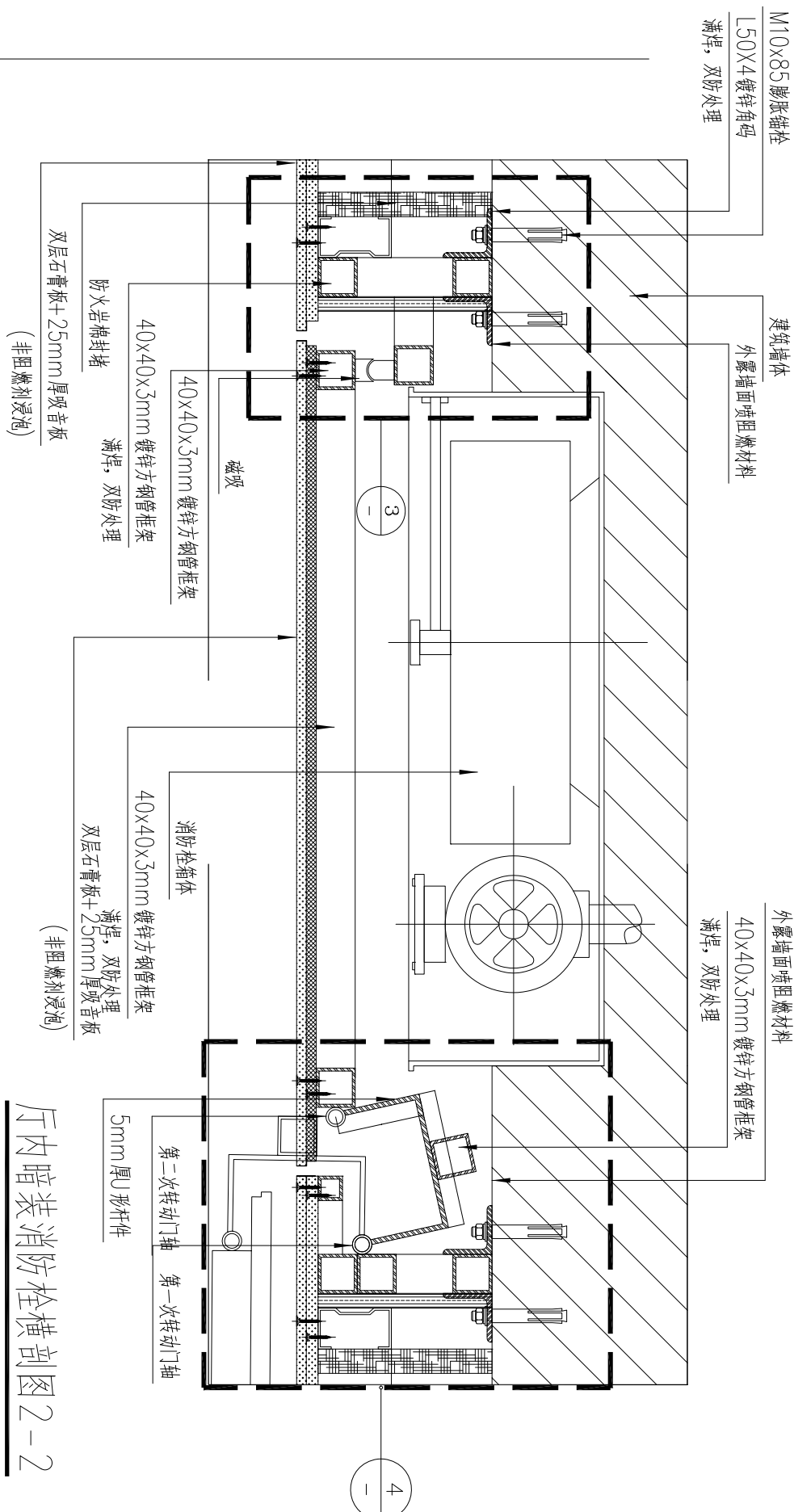
注：此图仅供参考

注：如个别地方消防要求，消防栓门表面应设置发光标志，可根据要求增加发光标志。

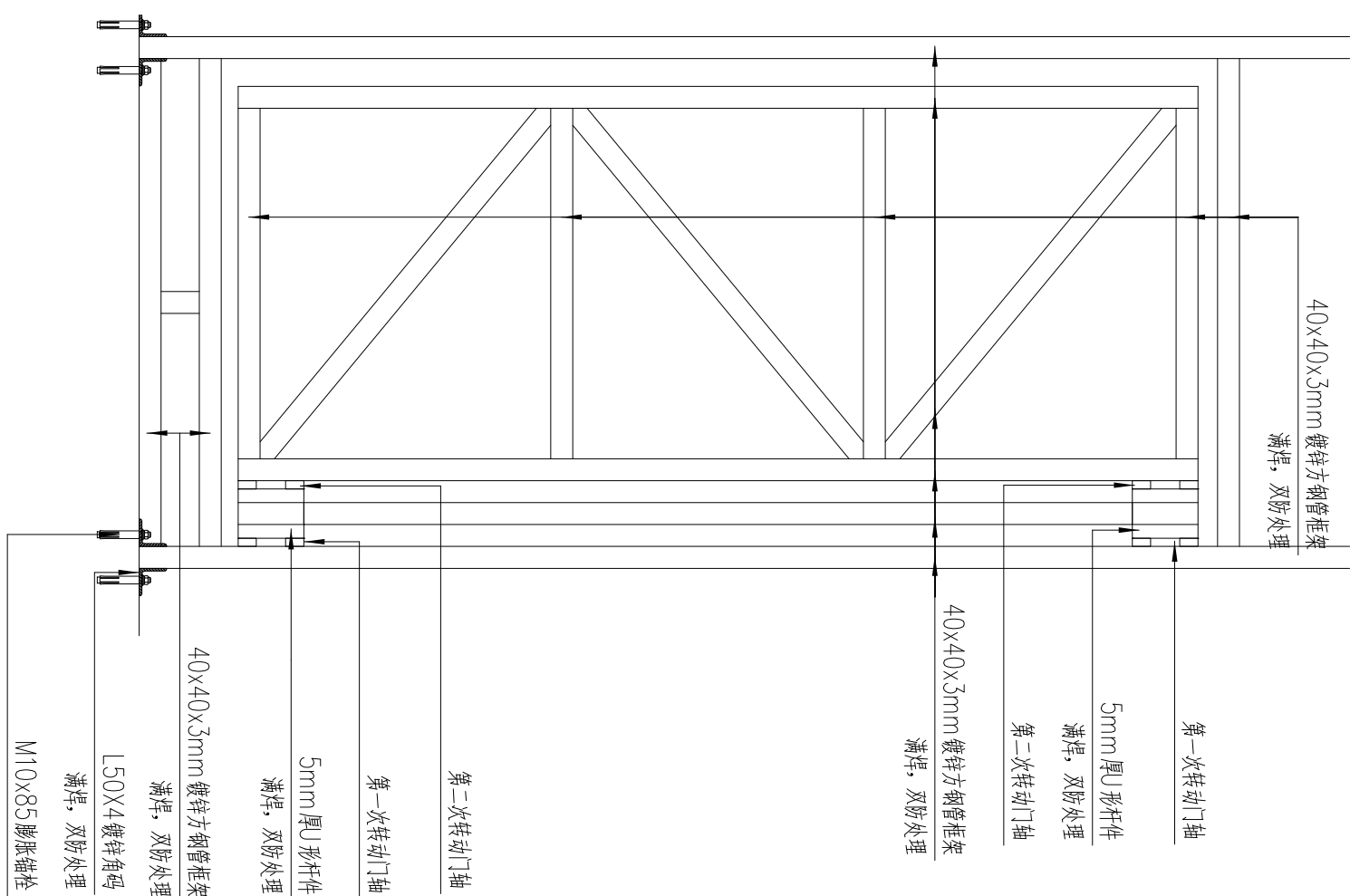
说明：
为保证装栓门扇170°以上开启，门轴设为两组，用U形杆件连接。第一次旋转开启至90°，第二次旋转开启至180°。
消防箱装栓门轴侧消防箱一侧设置，避免表饰暗门门轴阻挡消防箱正



厅内暗装消防栓竖剖面图 1-1



厅内暗装消防栓横剖面图 2-2



厅内暗装消防栓立面钢架图

注：钢架型号根据设计方案的要求选用，此图纸中钢架型号仅供参考。

设计单位 建研设计(建设工程)甲级 A133A02327 上海市松江区广兰路111号3楼2楼 TEL:021-67658768 18930288499	会签栏		建研设计	审定	项目负责人	建设单位：天山电影制片厂	图名		比例	出图负责人		注册结构师执业印章		注册建筑师执业印章		未盖出图专用章无效	
	周以	水	李	审	审	项目负责	天山电影制片厂少数民族影片译制审片门维修改造项目	厅内暗装消防栓详图	1:100	图号	2S-30	工程编号	2026.3	版次	1		